

PAC
AIR / AIR

Pompe à chaleur Mural Inverter Gamme Confort+ FTX-GV



Confort
Economies d'énergie
Design



- ▶ R-410A
- ▶ DC Inverter

- ▶ Label Énergétique A
tailles 20 à 50.

L'ÉNERGIE EST NOTRE AVENIR, ÉCONOMISONS-LA !



Pompes à chaleur

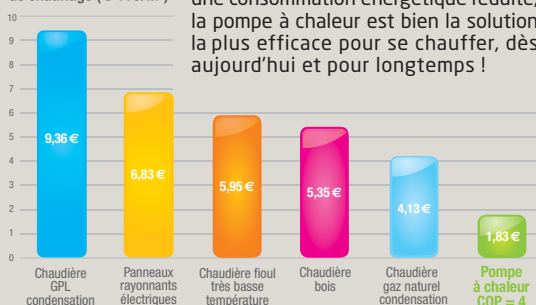
La solution pour ceux qui voient plus loin

Vous voulez vous équiper d'un système de chauffage qui dure longtemps et qui favorise les économies d'énergie ? Vous souhaitez associer qualité de vie et respect de l'environnement en ayant recours à des énergies renouvelables ? En choisissant une pompe à chaleur Daikin, vous faites un choix responsable et durable, résolument tourné vers l'avenir.



Economies : la preuve en chiffres

Dépenses annuelles de chauffage (€ TTC/m²)



Parce qu'elle a recours à une énergie renouvelable qui lui permet de maintenir une consommation énergétique réduite, la pompe à chaleur est bien la solution la plus efficace pour se chauffer, dès aujourd'hui et pour longtemps !

Base du comparatif : maison 100m² de plain pied, zone climatique 78, isolation RT2000, ventilation hygrorégulable type B, hypothèses de prix des énergies : observatoire de l'énergie (août 2007), méthode de calcul : 3CL (calcul des consommations conventionnelles dans les logements). Simulation effectuée avec une pompe à chaleur air/eau pour une application plancher chauffant basse température (régime 30°C/35°C)

Zoom sur le COP

Une efficacité prouvée.

Le Coefficient de Performance (COP) d'une solution de chauffage désigne le rapport entre la chaleur produite et l'énergie consommée.

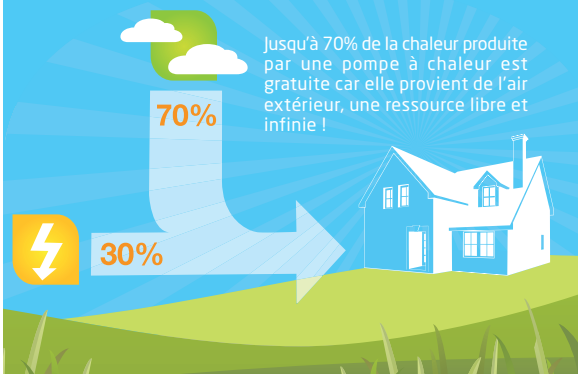
Selon les installations, le COP des pompes à chaleur Daikin est compris entre 3 et 5, ce qui signifie qu'elles restituent 3 à 5 fois plus d'énergie qu'elles n'en consomment.

Une ressource renouvelable

Les pompes à chaleur (PAC) permettent de récupérer les calories contenues dans l'air extérieur, même quand il fait froid.

Par un système de compression, elles peuvent chauffer très efficacement l'intérieur d'un appartement ou d'une maison. Les PAC ont uniquement recours à l'électricité pour le fonctionnement du système : la chaleur qu'elles restituent est entièrement captée dans l'air extérieur.

La consommation est donc minime et bien inférieure à celle d'un convecteur électrique, par exemple.



Pompes à chaleur Air/Air, le confort à la carte

Quelles que soient les particularités de votre habitat (maison neuve, appartement ancien, combles aménagés...), Daikin vous propose la solution qui vous convient.

Vous équipez une seule pièce : optez pour le Monosplit !
A l'extérieur, une unité récupère les calories de l'air puis, grâce à une simple conduite d'environ 50 mm de diamètre, les transfère vers l'unité intérieure installée dans la pièce.

Vous équipez plusieurs pièces : faites le choix du Multisplit !
Votre installation est semblable au monosplit, à la simple différence que vous pouvez raccorder au système jusqu'à 5 unités intérieures.

Vos besoins évoluent ? Votre installation vous suit : les unités intérieures peuvent en effet être installées en plusieurs fois.



Le mural

Le mural est une solution de chauffage ultra performante : grâce aux fonctionnalités de programmation de sa télécommande et à son détecteur de présence intégré, il vous fait profiter d'un confort idéal tout en vous faisant réaliser un maximum d'économies. Pour les plus exigeants, il dispose même d'une fonction de débit d'air en 3D, qui permet de chauffer ou rafraîchir tous les coins de la pièce.



FTX-GV Mural Inverter froid seul et réversible

CONFORT

- **Chauffage : température homogène.**
- **Très faibles niveaux sonores** : à partir de 22 dB(A) seulement.
- **Air purifié et sain** grâce au filtre purificateur et au filtre photocatalytique.

ECONOMIES

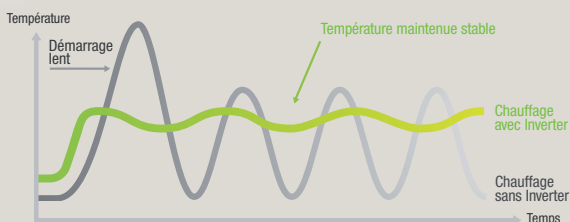
- Grâce à la technologie Inverter.
- **Le Mode inoccupation permet une consommation adaptée.** L'utilisateur règle sur sa télécommande la température désirée et la durée de son absence. Pendant l'inoccupation du local l'appareil fonctionnera en Mode réduit. A l'issue de la période il se remettra en régime nominal pour offrir le meilleur confort tout en préservant les consommations énergétiques.

LES +

- **Design élégant** qui permet une intégration harmonieuse dans votre intérieur.
- **Mode Autodiagnostic** : simplifie la maintenance en indiquant les défauts du système et les dysfonctionnements.



L'Inverter, c'est encore plus d'économies



La technologie Inverter, intégrée dans toutes les pompes à chaleur Daikin, adapte en permanence votre système de chauffage à vos besoins réels : inutile d'intervenir sur les réglages, la température programmée est maintenue automatiquement quels que soient les changements (niveau d'ensoleillement, nombre de personnes dans la pièce, fonctionnement d'appareils électriques sources de chaleur...). Outre un confort inégalé, c'est toute l'installation qui en profite : sollicitée à dessein, elle prolonge sa durée de vie et vous fait réaliser jusqu'à 30% d'économies d'énergie par rapport à une pompe à chaleur traditionnelle.

Ensembles Inverter réversibles

FTX-GV Unités intérieures - Type Mural

Référence		FTX20GV	FTX25GV	FTX35GV
Puissance restituée	froid	1,3 - 2,0 - 2,6	1,3 - 2,5 - 3,0	1,3 - 3,2 - 3,8
	chaud à + 6° CBH	1,3 - 2,5 - 3,5	1,3 - 2,8 - 4,0	1,3 - 3,4 - 4,8
	chaud à - 5° CBH	1,9	2,1	2,6
Puissance absorbée	froid	0,3 - 0,6 - 0,7	0,3 - 0,8 - 1,1	0,3 - 0,9 - 1,3
	chaud	0,3 - 0,6 - 1,0	0,3 - 0,8 - 1,1	0,3 - 0,9 - 1,3
Débit d'air	froid	282 / 354 / 444 / 456	288 / 360 / 456 / 552	294 / 366 / 462 / 558
	chaud	330 / 378 / 468 / 564	330 / 378 / 480 / 582	342 / 402 / 504 / 606
Niveaux de pression sonore	froid	22 / 25 / 33 / 39	22 / 26 / 33 / 40	23 / 27 / 34 / 41
	chaud	25 / 28 / 34 / 39	25 / 28 / 34 / 40	26 / 29 / 35 / 41
Encombrement de l'unité	H x L x P	283 x 770 x 198	283 x 770 x 198	283 x 770 x 198
Poids de l'unité	kg	7	7	7
Couleur		blanc	blanc	blanc
Label énergétique	froid / chaud	A / A	A / A	A / A
EER / COP	froid / chaud	3,62 / 3,90	3,38 / 3,68	3,37 / 3,74
Conso. électrique annuelle	500 h en froid	275	370	470

RX-GV Unités extérieures réversibles

Référence		RX20GV	RX25GV	RX35GV
Niveaux de pression sonore	nominal froid	46	46	48
	nominal chaud	47	47	48
Encombrement de l'unité	H x L x P	550 x 658 x 275	550 x 658 x 275	550 x 658 x 275
Poids de l'unité	kg	28	28	30
Type de réfrigérant		R-410A	R-410A	R-410A
Plage de fonctionnement temp. ext.	mode froid	+ 10 ~ + 46	+ 10 ~ + 46	+ 10 ~ + 46
	mode chaud	- 15 ~ + 20	- 15 ~ + 20	- 15 ~ + 20
Raccordements électriques	alimentation	230 / 1 / 50	230 / 1 / 50	230 / 1 / 50

Unités extérieures



RXS-G / RKS-G

In all of us, a green heart



La position privilégiée occupée par Daikin, en tant que seul fabricant de pompes à chaleur capable de produire ses propres compresseurs et ses propres fluides frigorigènes est confortée par un intérêt et un engagement réels de la société pour les questions environnementales. Depuis de nombreuses années, Daikin développe une large gamme de produits permettant d'obtenir des économies d'énergie et s'investit en tant qu'entreprise citoyenne, attentive aux impacts de son activité en inscrivant sa démarche dans une stratégie à long terme en faveur du développement durable.



Les unités Daikin sont conformes aux normes européennes qui garantissent la sécurité des produits.



La conformité à la norme ISO 9001 du système de management de la qualité de Daikin Europe N.V. est certifiée par LRQA. La norme ISO 9001 constitue une assurance qualité quant à la conception, au développement et à la fabrication des produits, ainsi qu'aux services relatifs à ces derniers.



La norme ISO 14001 décrit un système de management environnemental efficace visant, d'une part, à protéger la santé humaine et l'environnement contre l'impact potentiel de nos activités, produits et services et, d'autre part, à contribuer à la préservation et à l'amélioration de la qualité de l'environnement.



Daikin Europe N.V. participe au Programme de certification EUROVENT. Ses produits sont tels que répertoriés dans l'annuaire des produits certifiés EUROVENT. Les unités Multi sont certifiées EUROVENT pour les combinaisons comptant au plus deux unités intérieures.

Les produits Daikin sont distribués par :

